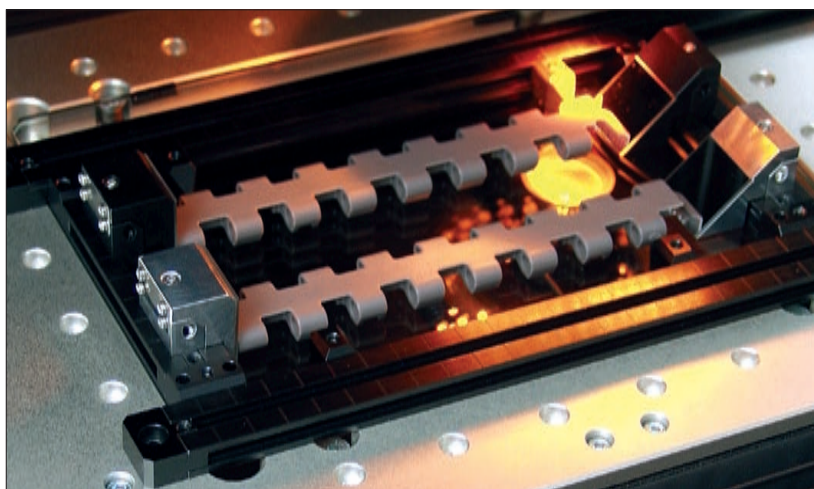
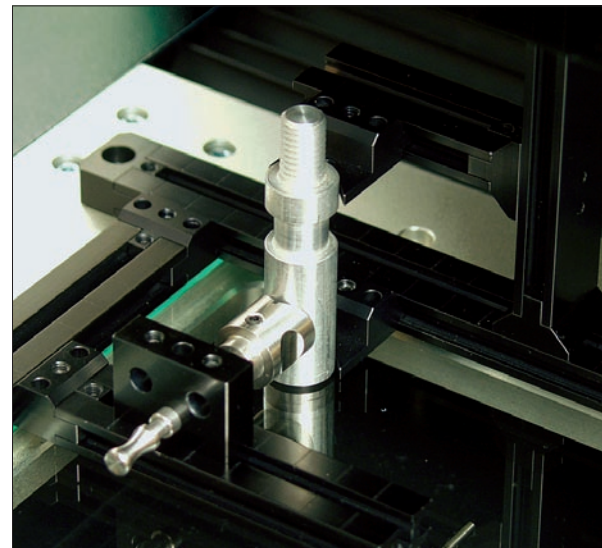


Das DF-System ist ein neues Spannsystem, von SGM entwickelt und hergestellt. Es wurde entworfen, um 3D-Objekte zu fixieren, insbesondere für optische Messungen.

Eine sichere Positionierung des Objektes ist für ein genaues Messergebnis entscheidend. Das DF-System ist sehr einfach zu montieren, mit nur einer Schraube erreichen Sie Aufspannungen mit einer hohen Wiederholbarkeit und kurzer Vorbereitungszeit für Ihre Messaufgaben.

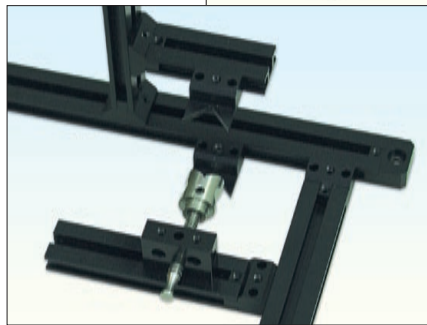
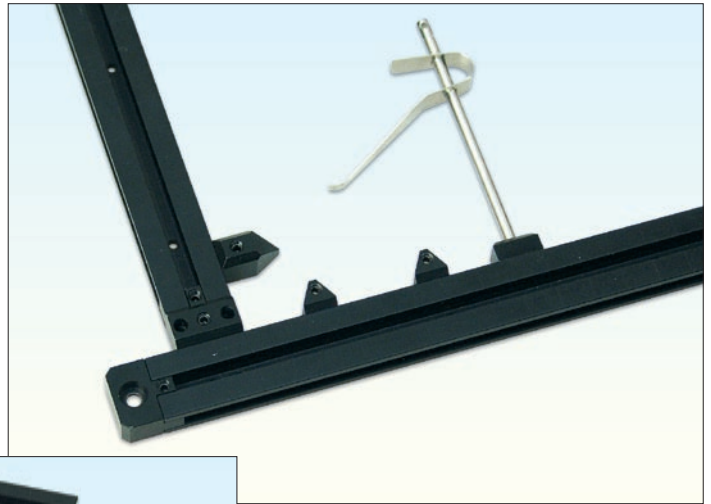
Das DF-System besteht aus einem umfangreichen Sortiment von Spannelementen: Profilen, Verbindungs- und Befestigungselementen. Gefertigt aus extrudiertem oder bearbeitetem AlMgSi1-Aluminium, mit einer eloxierten, schwarzen oder silbernen Oberfläche. Das schwarze eloxierte System verhindert Lichtreflexionen. Die silberne Ausführung kann eingesetzt werden, wenn helle Reflexionen von der Befestigung erwünscht sind.



Das DF-System ist ein universell einsetzbares Spannsystem und kann auf jeder Messmaschine montiert werden. Mit speziellen Adaptern ist das System mit dem Messtisch der DeMeet Video- und Multi-Sensor-Koordinatenmessmaschine vollständig kompatibel.

Basissätze für DeMeet Messmaschinen

Das DF-System ist in Einzelkomponenten erhältlich und in drei Basissätzen, in schwarzer oder in silberner Ausführung. Basissatz I wurde für die DeMeet-220 zusammengesetzt, Basissatz II für die DeMeet-400 (Y-Achse) und Basissatz III für die DeMeet-400 (X-Achse) und die DeMeet-404/443 (X- und Y-Achse).

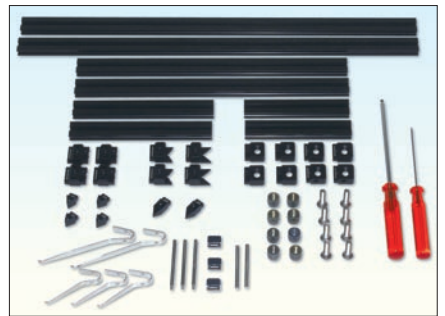


Best.-Nr. Beschreibung

- 991.158 Stiftschraubendreher 2 mm
- 991.160 Stiftschraubendreher 3 mm
- 991.161 Stiftschraubendreher 4 mm

Best.-Nr. Beschreibung

- 991.276 Drehmoment-Schraubendreher 2 mm mit variablem Bereich (0,1 - 0,6 Nm) und Anzeige



- 717.057 Basissatz I DeMeet-220 Schwarz
- 717.088 Basissatz I DeMeet-220 Silber

- 717.095 Basissatz II DeMeet-400Y Schwarz
- 717.096 Basissatz II DeMeet-400Y Silber

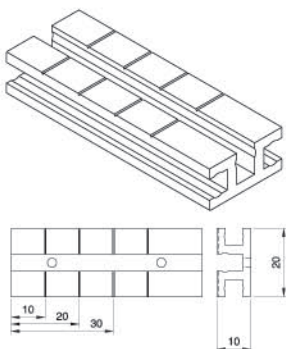
- 717.058 Basissatz III DeMeet-400X/4xxXY Schwarz
- 717.089 Basissatz III DeMeet-400X/4xxXY Silber

Best.-Nr. Schwarz	Best.-Nr. Silber	Anzahl	Beschreibung
717.029	717.073	8	Montageblock rechteckig
717.030	717.074	4	Punkt Amboss
717.031	717.075	2	Punkt Amboss lang
717.036	717.077	3	Montageblock für Federachse
717.040	717.081	2	Prisma 120°
717.042	717.083	2	Prisma 90°
717.033	717.043	4	Montageblock Seite Raster 16
717.028	717.072	4	Montageblock Ende Raster 16
717.015	717.059	2	Profil 56 mm
717.017	717.061	2	Profil 120 mm
717.022	717.066	2	Profil 246 mm
717.044		4	Schraube und Adapter Raster 16
380.301		8	Absteckbuchse mit Bund Raster 16
993.539		8	Schraube 4x20 DIN 912 VA A4
717.000		3	Achse 60 mm für Klemmfeder
717.004		2	Achse 50 mm für Klemmfeder
717.010		3	Klemmfeder kurz
717.011		2	Klemmfeder lang
991.158		1	Stiftschraubendreher 2 mm
991.160		1	Stiftschraubendreher 3 mm
717.008		1	Montagehilfe für Schrauben
607.010		1	Etui DF-System DM-220/400Y

Best.-Nr. Schwarz	Best.-Nr. Silber	Anzahl	Beschreibung
717.029	717.073	8	Montageblock rechteckig
717.030	717.074	4	Punkt Amboss
717.031	717.075	2	Punkt Amboss lang
717.036	717.077	3	Montageblock für Federachse
717.040	717.081	2	Prisma 120°
717.042	717.083	2	Prisma 90°
717.033	717.043	4	Montageblock Seite Raster 16
717.028	717.072	4	Montageblock Ende Raster 16
717.016	717.060	2	Profil 88 mm
717.024	717.068	2	Profil 310 mm
717.026	717.070	2	Profil 344 mm
	717.044	4	Schraube und Adapter Raster 16
380.301		8	Absteckbuchse mit Bund Raster 16
993.539		8	Schraube 4x20 DIN 912 VA A4
717.000		3	Achse 60 mm für Klemmfeder
717.004		2	Achse 50 mm für Klemmfeder
717.010		3	Klemmfeder kurz
717.011		2	Klemmfeder lang
991.158		1	Stiftschraubendreher 2 mm
991.160		1	Stiftschraubendreher 3 mm
717.008		1	Montagehilfe für Schrauben
607.010		1	Etui DF-System DM-220/400Y

Best.-Nr. Schwarz	Best.-Nr. Silber	Anzahl	Beschreibung
717.029	717.073	8	Montageblock rechteckig
717.030	717.074	4	Punkt Amboss
717.031	717.075	2	Punkt Amboss lang
717.036	717.077	3	Montageblock für Federachse
717.040	717.081	2	Prisma 120°
717.042	717.083	2	Prisma 90°
717.034	717.050	4	Montageblock Seite Raster 25
717.035	717.056	4	Montageblock Ende Raster 25
717.097	717.098	2	Profil 110 mm
717.018	717.062	2	Profil 160 mm
717.024	717.068	2	Profil 310 mm
717.025	717.069	2	Profil 460 mm
380.304		8	Absteckbuchse mit Bund Raster 25
995.087		8	Schraube M6x25 DIN 7991 VA A4
717.000		3	Achse 60 mm für Klemmfeder
717.004		2	Achse 50 mm für Klemmfeder
717.010		3	Klemmfeder kurz
717.011		2	Klemmfeder lang
991.158		1	Stiftschraubendreher 2 mm
991.161		1	Stiftschraubendreher 4 mm
851.899		1	Etui DF-System DM-400X/4xxXY

Profilen



Best.-Nr. Beschreibung

- 717.015 Profil 56 mm Schwarz
- 717.016 Profil 88 mm Schwarz
- 717.097 Profil 110 mm Schwarz
- 717.017 Profil 120 mm Schwarz
- 717.027 Profil 152 mm Schwarz
- 717.018 Profil 160 mm Schwarz
- 717.019 Profil 184 mm Schwarz
- 717.020 Profil 210 mm Schwarz
- 717.021 Profil 216 mm Schwarz
- 717.022 Profil 246 mm Schwarz
- 717.023 Profil 260 mm Schwarz
- 717.024 Profil 310 mm Schwarz
- 717.026 Profil 344 mm Schwarz
- 717.025 Profil 460 mm Schwarz

Best.-Nr. Beschreibung

- 717.059 Profil 56 mm Silber
- 717.060 Profil 88 mm Silber
- 717.098 Profil 110 mm Silber
- 717.061 Profil 120 mm Silber
- 717.071 Profil 152 mm Silber
- 717.062 Profil 160 mm Silber
- 717.063 Profil 184 mm Silber
- 717.064 Profil 210 mm Silber
- 717.065 Profil 216 mm Silber
- 717.066 Profil 246 mm Silber
- 717.067 Profil 260 mm Silber
- 717.068 Profil 310 mm Silber
- 717.070 Profil 344 mm Silber
- 717.069 Profil 460 mm Silber

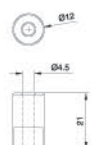
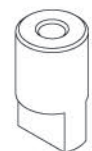
Best.-Nr. Beschreibung

- 717.044 Schraube und Adapter Raster 16



Best.-Nr. Beschreibung

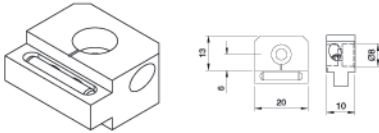
- 717.008 Montagehilfe für Schrauben



Verbindungselemente

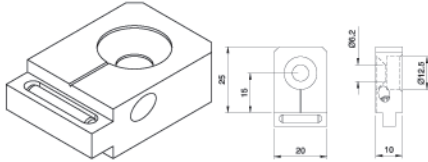
Best.-Nr. Beschreibung

717.033 Montageblock Seite Raster 16 Schwarz
717.043 Montageblock Seite Raster 16 Silber



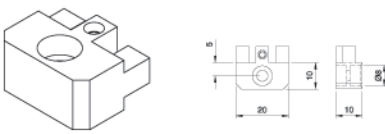
Best.-Nr. Beschreibung

717.034 Montageblock Seite Raster 25 Schwarz
717.050 Montageblock Seite Raster 25 Silber



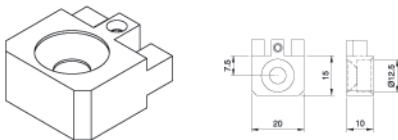
Best.-Nr. Beschreibung

717.028 Montageblock Ende Raster 16 Schwarz
717.072 Montageblock Ende Raster 16 Silber



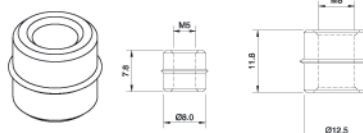
Best.-Nr. Beschreibung

717.035 Montageblock Ende Raster 25 Schwarz
717.056 Montageblock Ende Raster 25 Silber



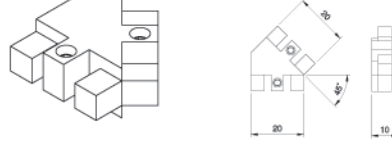
Best.-Nr. Beschreibung

380.301 Absteckbuchse mit Bund Raster 16
380.304 Absteckbuchse mit Bund Raster 25



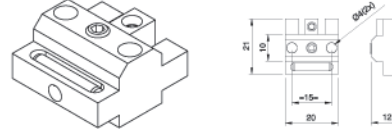
Best.-Nr. Beschreibung

717.032 Montageblock 45° Schwarz
717.076 Montageblock 45° Silber



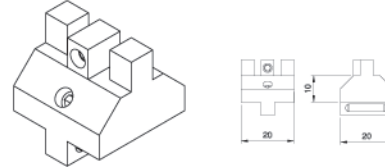
Best.-Nr. Beschreibung

717.029 Montageblock rechteckig Schwarz
717.073 Montageblock rechteckig Silber



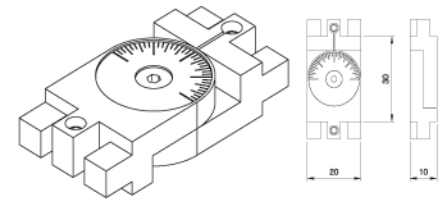
Best.-Nr. Beschreibung

717.039 Montageblock V rechth. Schwarz
717.080 Montageblock V rechth. Silber



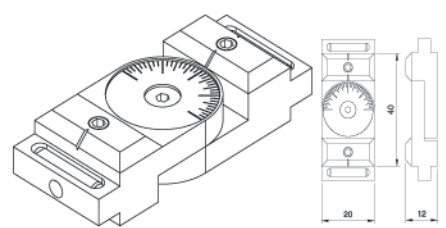
Best.-Nr. Beschreibung

717.047 Scharnier Ende Schwarz
717.085 Scharnier Ende Silber



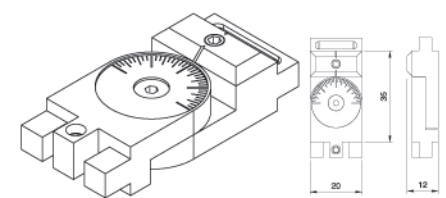
Best.-Nr. Beschreibung

717.048 Scharnier Seite Schwarz
717.086 Scharnier Seite Silber



Best.-Nr. Beschreibung

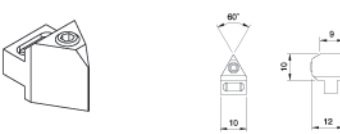
717.049 Scharnier Kombi Schwarz
717.087 Scharnier Kombi Silber



Verstellelemente

Best.-Nr. Beschreibung

717.030 Punkt Amboss Schwarz
717.074 Punkt Amboss Silber



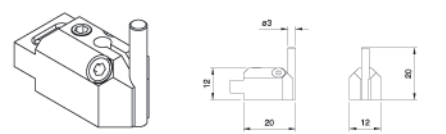
Best.-Nr. Beschreibung

717.031 Punkt Amboss lang Schwarz
717.075 Punkt Amboss lang Silber



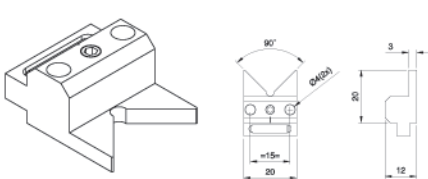
Best.-Nr. Beschreibung

717.099 Amboss mit Achse ø3 Schwarz
717.100 Amboss mit Achse ø3 Silber



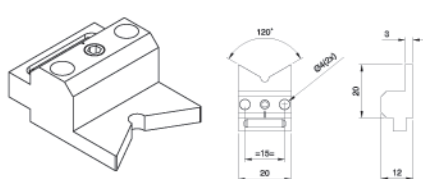
Best.-Nr. Beschreibung

717.042 Prisma 90° Schwarz
717.083 Prisma 90° Silber



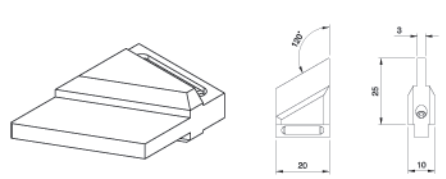
Best.-Nr. Beschreibung

717.040 Prisma 120° Schwarz
717.081 Prisma 120° Silber



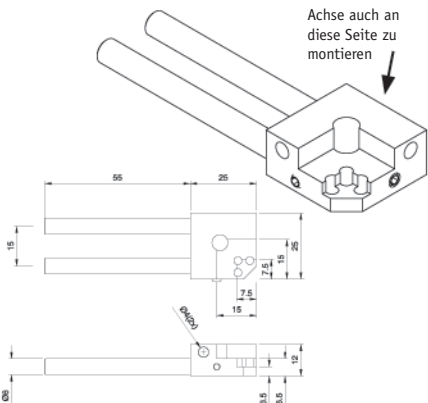
Best.-Nr. Beschreibung

717.041 Prisma halb 120° Schwarz
717.082 Prisma halb 120° Silber



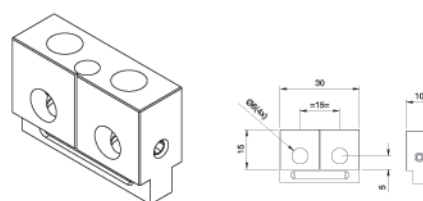
Best.-Nr. Beschreibung

717.045 Stützecke Schwarz
717.084 Stützecke Silber



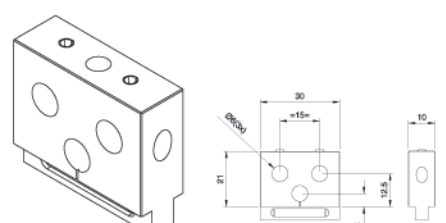
Best.-Nr. Beschreibung

717.037 Montageblock f. 2 Achsen Schwarz
717.078 Montageblock f. 2 Achsen Silber



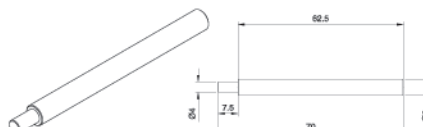
Best.-Nr. Beschreibung

717.038 Montageblock f. 3 Achsen Schwarz
717.079 Montageblock f. 3 Achsen Silber



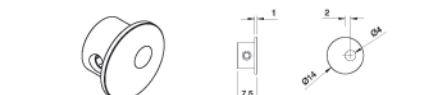
Best.-Nr. Beschreibung

717.002 Achse ø6/ø4 l=70 mm



Best.-Nr. Beschreibung

717.046 Exzentrische Stützscheibe ø14

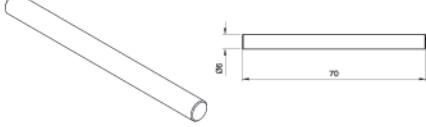


Verstellelemente

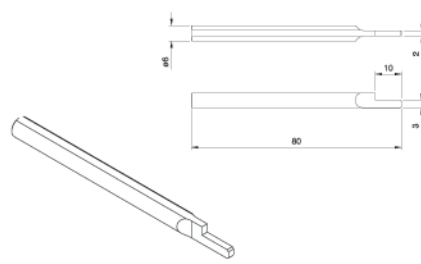
Best.-Nr. Beschreibung
717.007 Achse mit Stütze 2x10 mm



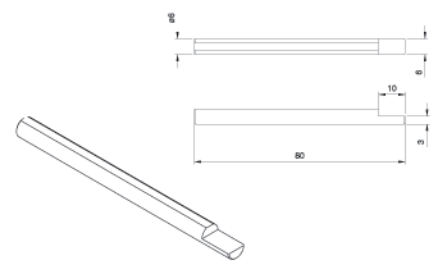
Best.-Nr. Beschreibung
717.003 Achse $\varnothing 6$ l=70 mm



Best.-Nr. Beschreibung
717.005 Achse mit Stütze 2x10 mm

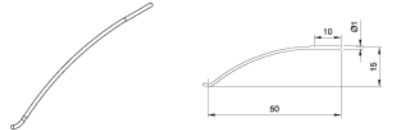


Best.-Nr. Beschreibung
717.006 Achse mit Stütze 6x10 mm

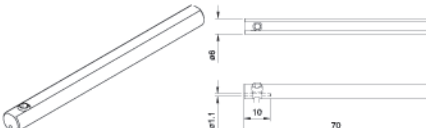


Befestigungselemente

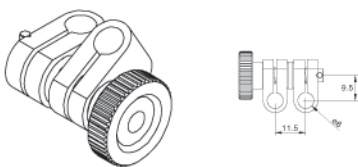
Best.-Nr. Beschreibung
717.014 Klemmfeder gebogen 50 mm



Best.-Nr. Beschreibung
717.051 Halter Klemmfeder



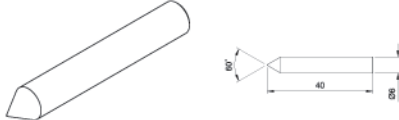
Best.-Nr. Beschreibung
717.101 Klemmstück $\varnothing 6$



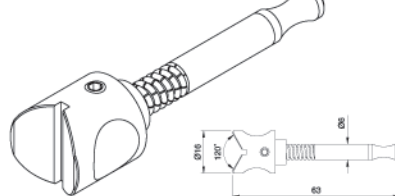
Best.-Nr. Beschreibung
717.004 Achse 50 mm für Klemmfeder



Best.-Nr. Beschreibung
717.009 Zentrierachse $\varnothing 6$ 60°



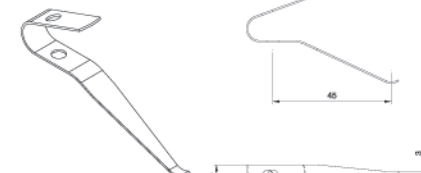
Best.-Nr. Beschreibung
717.055 Prismen-Einheit $\varnothing 16 \times 120^\circ$



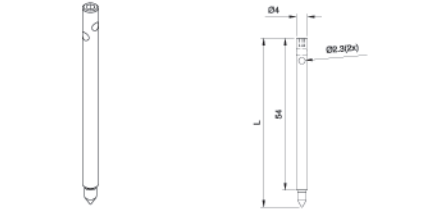
Best.-Nr. Beschreibung
717.012 Klemmfeder gerade 50 mm



Best.-Nr. Beschreibung
717.010 Klemmfeder kurz



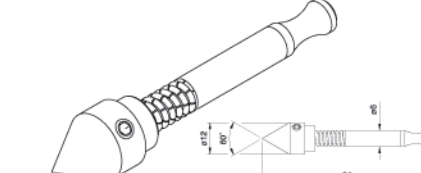
Best.-Nr. Beschreibung
717.000 Achse 60 mm für Klemmfeder
717.001 Achse 90 mm für Klemmfeder



Best.-Nr. Beschreibung
717.052 Zentrierpunkt $\varnothing 12 \times 60^\circ$



Best.-Nr. Beschreibung
717.054 Zentrier-Einheit $\varnothing 12 \times 60^\circ$



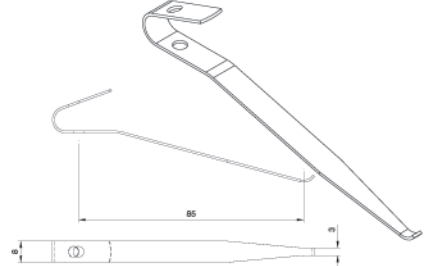
Best.-Nr. Beschreibung
717.053 Prisma $\varnothing 16 \times 120^\circ$



Best.-Nr. Beschreibung
717.013 Klemmfeder gebogen 30 mm



Best.-Nr. Beschreibung
717.011 Klemmfeder lang

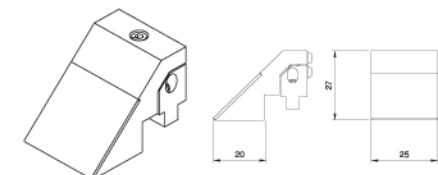


Best.-Nr. Beschreibung
717.036 Montageblock für Federachse Schwarz
717.077 Montageblock für Federachse Silber

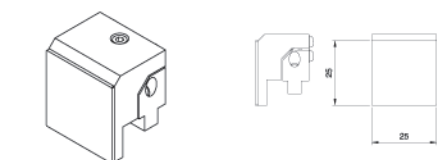


Spiegel

Best.-Nr. Beschreibung
717.091 Spiegelsatz 45° 25x25 mm Schwarz
717.092 Spiegelsatz 45° 25x25 mm Silber



Best.-Nr. Beschreibung
717.093 Spiegelsatz 90° 25x25 mm Schwarz
717.094 Spiegelsatz 90° 25x25 mm Silber



*Spezielle Elemente und Modifikationen sind auf Anfrage lieferbar.



SGM
Schut Geometrische Messtechnik GmbH
Gutenbergstraße 5, D-78647 Trossingen
Postfach 1530, D-78639 Trossingen
Deutschland
Tel: 07425-312 66
Fax: 07425-312 69
E-Mail: SGMD@Schut.com

SGM AG
Schut Geometrische Messtechnik
Via Scaletta 2, CH-7180 Disentis
Postfach 52, CH-7180 Disentis
Schweiz
Tel: 081 936 43 30
Fax: 081 936 43 31
E-Mail: SGMCH@Schut.com